

Connectie maken met een Bigbrother Server

TOP systeembeheer

Connectie maken met een netwerkfolder in Windows

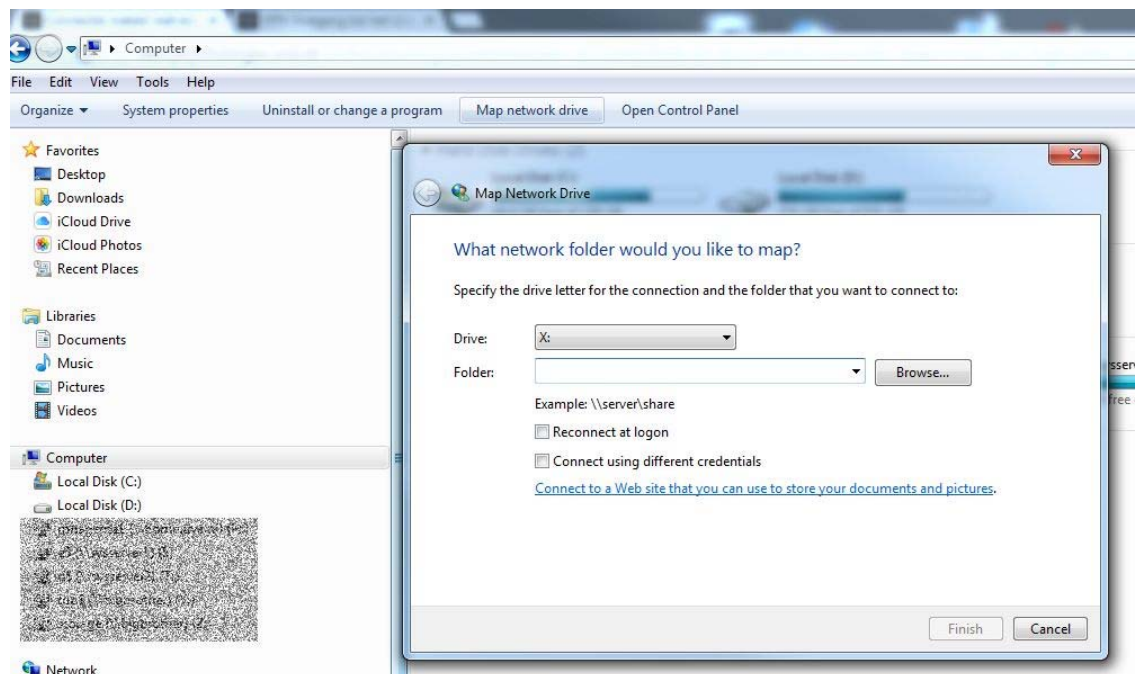
Voor te beginnen met het maken van een netwerkconnectie wees er van bewust dat als je thuis werkt dit altijd met een UVA-VPN connectie doet, op het werk zit je al in het UVA domein

Support van VPN gaat altijd via 020-525 2200 of servicedesk-icts@uva.nl

Webpagina van de UvA waar je deze kunt downloaden

<http://student.uva.nl/az/content/vpn-toegang-tot-het-uva-netwerk/uvavpn.html>

Open Windows Explorer/verkenner klik met je rechtermuis op deze computer en kies [map network drive]



Selecteer in het "Map Network Drive" venster de Drive letter die je wilt gebruiken en voer bij Folder het pad naar de folder in die je wilt connecten.

- \\topstorage.fmg.uva.nl\applications\$
- \\bigbrother.fmg.uva.nl\publications\$
- \\bigbrother.fmg.uva.nl\research\$
- \\bigbrother.fmg.uva.nl\projects\$
- \\bigbrother.fmg.uva.nl\students\$
- \\bigbrother.fmg.uva.nl\fmri_projects\$
- \\bigbrother.fmg.uva.nl\public\$
- \\bigbrother.fmg.uva.nl\research\$

Voor Linux en Apple gebruikers met OS X vanaf versie 10.5.8:

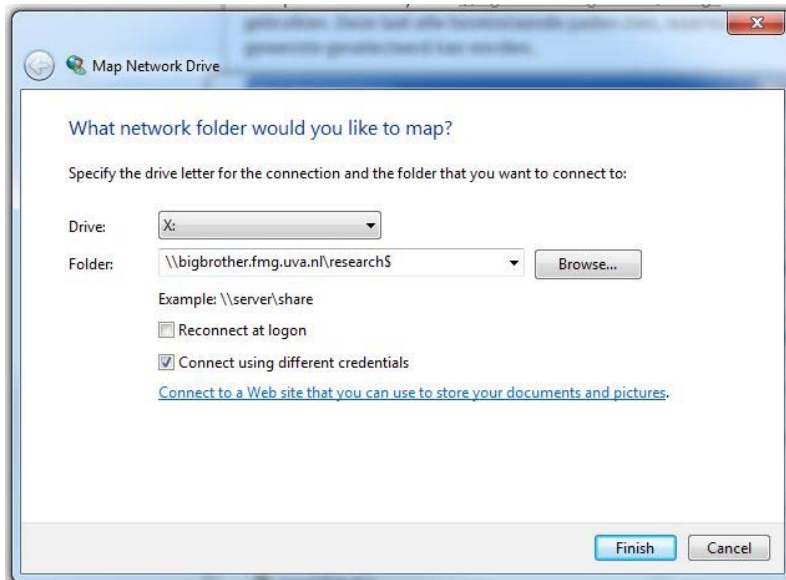
- smb://topstorage.fmg.uva.nl/applications\$
- smb://bigbrother.fmg.uva.nl/publications\$
- smb://bigbrother.fmg.uva.nl/research\$
- smb://bigbrother.fmg.uva.nl/projects\$
- smb://bigbrother.fmg.uva.nl/students\$
- smb://bigbrother.fmg.uva.nl/fmri_projects\$
- smb://bigbrother.fmg.uva.nl/research\$
- smb://bigbrother.fmg.uva.nl/public\$

Voor Linux en Apple gebruikers met OS X t/m versie 10.5.8:

- smb://topstorage.fmg.uva.nl:139/applications\$
- smb://bigbrother.fmg.uva.nl:139/publications\$
- smb://bigbrother.fmg.uva.nl:139/research\$
- smb://bigbrother.fmg.uva.nl:139/projects\$
- smb://bigbrother.fmg.uva.nl:139/students\$
- smb://bigbrother.fmg.uva.nl:139/fmri_projects\$
- smb://bigbrother.fmg.uva.nl:139/research\$
- smb://bigbrother.fmg.uva.nl:139/public\$

Iedere folder is er voor een bepaald doel. Gebruik degene die je hebt aangevraagd. Als je op een TOP onderzoeks computer of UvA werkplek werkt kan je ook \\bigbrother.fmg.uva.nl\storage gebruiken. Deze laat alle bovenstaande paden zien, waarna de gewenste geselecteerd kan worden.

Hier een voorbeeld voor een connectie naar een aangevraagde researchmap door medewerkers
Vergeet niet het vinkje te zetten bij "Connect using different credentials"

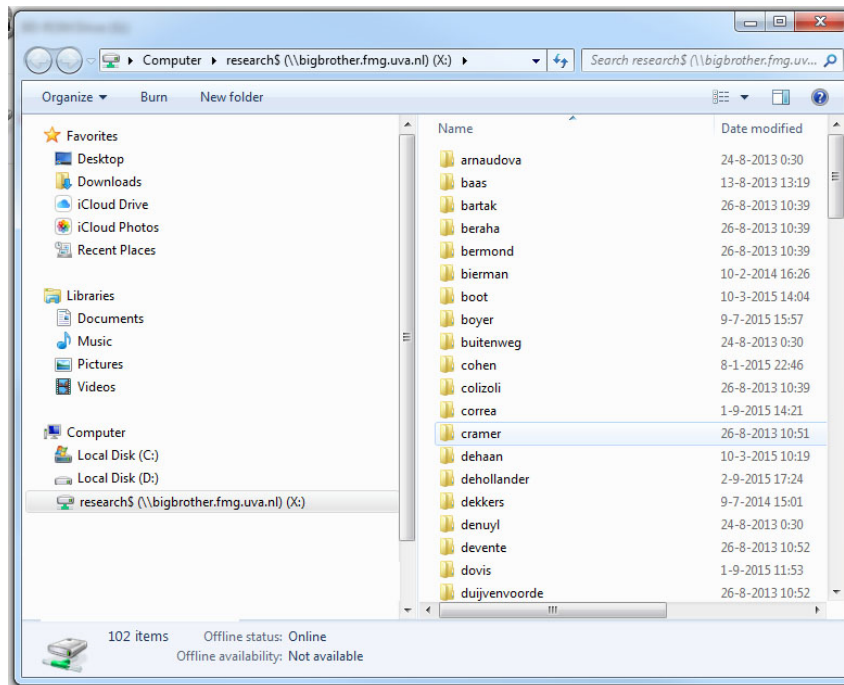


Klik op [Finish]

Een autorisatie scherm komt naar voren
Zet altijd uva voor je ID, dus "uva\uvanetid"



Klik op OK en daarna op Finish in het Map Network Drive venster. Hierna zie je de netwerk folder als een schijf in de Windows Explorer verschijnen.



Er is nu een extra shared drive aangemaakt waar in dit voorbeeld alle research folders staan.